

FOREBYG FALD

Fald- og snubleulykker kan forebygges. Nogle ulykker kan forebygges ved at alle er opmærksomme på risikoen, mens andre kræver en større indsats. Herunder kan I se eksempler på, hvordan I systematisk kan arbejde med forebyggelsen.

Inddrag alle

Ved at inddrage alle i arbejdet med at forebygge faldulykker, får I flere idéer til løsninger og får samtidig skabt opmærksomhed på, at fald ikke er 'hændelige uheld', men kan forebygges. I kan fx tage forebyggelse af faldulykker op på et personalemøde med udgangspunkt i risikofaktorer, som kollegerne har været med til at påpege eller som I i arbejdsmiljøgruppen har fundet. Her kan I sammen foreslå løsninger. I kan bruge plakaten "Eksempler på forebyggende tiltag og adfærd" til inspiration.

Lær af ulykker og nærved-ulykker

Som arbejdsmiljøgruppe har I en vigtig opgave i at analysere de faldulykker, der sker på plejecentret, og vurdere hvordan lignende ulykker kan forebygges. Hvis I også systematisk analyserer alle nærved-ulykker, får I en viden, som kan bruges til at forebygge ulykker, hvor en kollega risikerer at komme alvorligt til skade. I kan belyse årsagerne til, at det nærved gik galt fx ved at søge svar på: Hvor? Hvad? Hvordan? Med det formål at blive opmærksomme på, hvordan situationen kunne være undgået og en mulig ulykke forebygget.

Se sammenhæng med andre indsatser

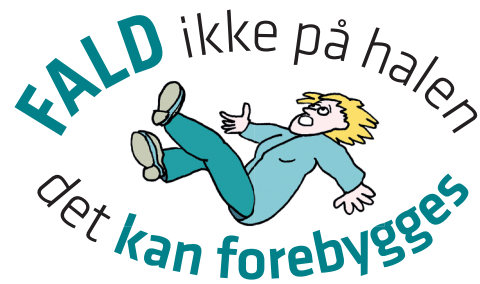
I kan vurdere, om forebyggelse af fald- og snubleulykker med fordel kan ses i sammenhæng med andre indsatser på plejecentret. Hvis I har en velfungerende forflytningsindsats er det måske en idé at tænke fald-forebyggelses-indsatsen sammen med den. Det kan være, at I systematisk arbejder med forebyggelse af borgernes risiko for at falde og at indsatsen for at forebygge fald blandt medarbejdere kan kobles til dette arbejde. Måske er der i arbejdet med rehabilitering og træning af borgere brug for en særlig opmærksomhed. I træningssituationen kan der være behov for særlige forholdsregler både i forhold til borgernes og jeres sikkerhed.

Prioriter og følg op

Uanset hvordan I arbejder med at forebygge fald- og snubleulykker, er det vigtigt at følge op på det, I sætter i gang. I skal prioritere dette arbejde i forhold til jeres mange andre opgaver. Måske kan I gøre det til et punkt i arbejdsmiljøgruppens årsplan.

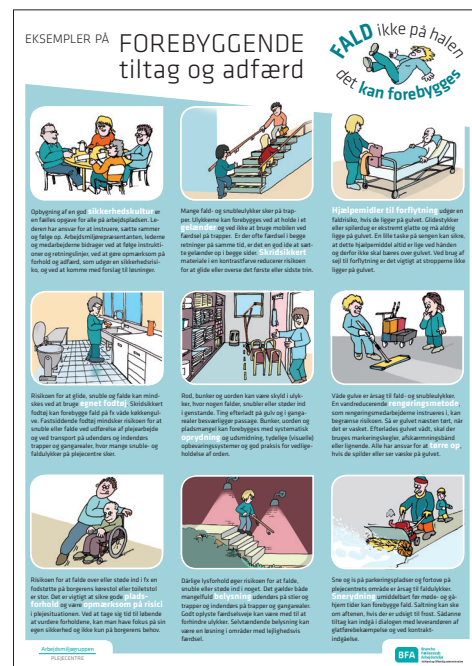
Vurder hvem der kan involveres

Hvis I har brug for hjælp til at forebygge en konkret risiko eller til at analysere en ulykke eller nærved-ulykke, så vurder hvem der kan involveres. Det kan for eksempel være kommunens arbejdsmiljøkonsulent, ejendoms-service, forvaltningen eller en ekstern rådgiver.

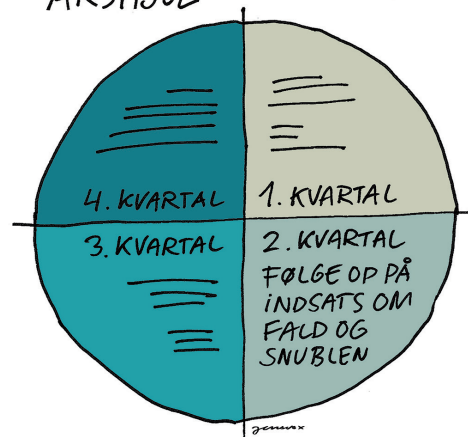


Arbejdsmiljøgruppen

PLEJECENTRE



ÅRSHJUL



Branche Fællesskab Arbejdsmiljø
Velfærd og Offentlig administration